

DU 5 AU 24 OCTOBRE 2015

**MATERFOR..**

Chemin d'accès 36 - 1170 Bruxelles  
tel : 02/376 41 40 / fax : 02/333 09 60  
[www.materfor.be](http://www.materfor.be)



**20 JOURS  
SPÉCIAL  
ISOLATION**

**14,99** € le m<sup>2</sup>

**HOMATHERM**  
ISOLATION ÉCARTIVE

Soit le panneau de 0,71 m<sup>2</sup> : 10,64 €

**PANNEAU FIBRE  
DE BOIS HOLZFLEX**

Épaisseur 140 mm. 1220 x 580 mm.  
Retrouvez ce produit en page 2.



**TOUT FAIRE  
MATÉRIAUX**

**GAGNEZ EN SAVOIR-FAIRE**

[www.toutfaire.be](http://www.toutfaire.be)

**GROS ŒUVRE - COUVERTURE - ASSAINISSEMENT - AMÉNAGEMENT EXTÉRIEUR - ISOLATION - CLOISON  
AMÉNAGEMENT INTÉRIEUR - DÉCORATION - ENTRETIEN - QUINCAILLERIE - OUTILLAGE**



**Parce qu'un mauvais produit se paie toujours trop cher et que chaque projet mérite le meilleur, chez TOUT FAIRE MATÉRIAUX, nous ne faisons pas de compromis sur la qualité.**

En tant que négociant en matériaux de construction, nous utilisons chaque jour notre puissance d'achat pour vous offrir, en permanence, les meilleurs produits au meilleur prix !

# LA QUALITÉ PRO AU MEILLEUR PRIX !

## DES SERVICES EXCLUSIFS !

Consacrez-vous entièrement à vos chantiers : **pour vous simplifier la vie au quotidien**, nos experts vous offrent des services sur-mesure !



**VOUS ACCUEILLIR DU LUNDI AU SAMEDI\***



**VOUS EXPOSER LE MEILLEUR DANS NOS ESPACES SHOW ROOM ET LIBRE-SERVICE\***



**VOUS RÉALISER DEVIS ET ÉTUDES PERSONNALISÉS**



**VOUS PROPOSER LE MEILLEUR DE LA QUALITÉ AU MEILLEUR PRIX**



**VOUS CONSEILLER ET TROUVER DES SOLUTIONS**



**VOUS LIVRER SUR CHANTIER**



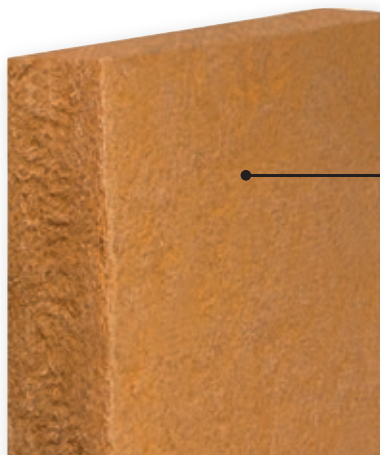
**VOUS LOUER DU MATÉRIEL PROFESSIONNEL\***



**DÉCOUPER LE BOIS À VOS MESURES\***



**VOUS OUVRIR UN COMPTE CLIENT\*\***



### SÉLECTION POUR

SA DENSITÉ BRUTE D'ENVIRON 50 KG/M<sup>2</sup> POUR UNE MEILLEURE RÉSISTANCE

## MATERFOR

*Chemin d'accès 36 - 1190 Bruxelles  
tel : 02/376 41 40 - fax : 02/333 09 60  
[www.materfor.be](http://www.materfor.be)*

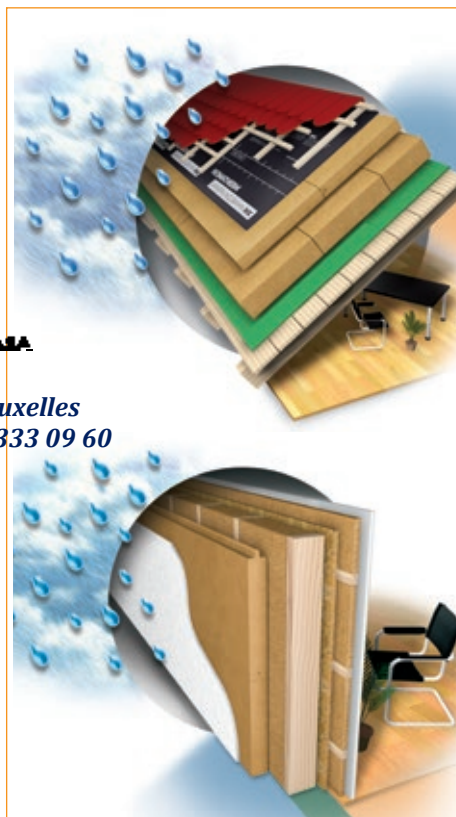
**HOMATHERM**  
Isolation évolutive

**14,99** € le m<sup>2</sup>

Soit le panneau de 0,71 m<sup>2</sup> : 10,64 €

### PANNEAU FIBRE DE BOIS HOLZFLEX

Épaisseur 140 mm. 1220 x 580 mm. Facile à installer et s'adapte de manière optimale aux chevrons. HOMATHERM HolzFlex® offre une combinaison parfaite de caractéristiques physiques (protection contre la chaleur, le bruit et l'humidité) pour de multiples applications. Le produit est optimal pour l'utilisation entre chevrons, pour l'isolation des façades ou l'installation sous chevrons.



### DOMAINES D'APPLICATION

- Isolation entre chevrons
- Isolation en façade d'une ossature bois
- Isolation entre solives
- Isolation intérieure (avec espace technique)
- Utilisable avec le système d'ITE sous enduit

### UNE ISOLATION ÉCOLOGIQUE

La fibre de bois se fabrique à partir de défilage des chutes de scierie et de bois non traité issus de forêts durablement gérées.



### IKO ENERTHERM ALU TG ÉP. 100 MM

Panneau d'isolation avec une âme en mousse rigide de polyisocyanurate 100% sans CFC, HCFC ou HFC, revêtu sur les deux faces d'un complexe multi-couche d'aluminium étanche au gaz.  
R = 4,50 m<sup>2</sup>.K/W.  
Dimensions : 1200 x 600 mm.



#### DOMAINES D'APPLICATION

- **ROOFTOP** : Isolation pour toitures plates en bois, béton et acier.
- **SARKING** : Isolation pour toitures inclinées (type NF avec feuille neutre).
- **FLOOR** : Isolation des sols (chauffage par le sol et sols en béton).
- **WALL** : Isolation pour murs creux.
- **WRAP** : Isolation pour murs extérieurs (joints fermés)
- **ROOFTOP** : Isolation de combles.

#### PERFORMANCES THERMIQUES

Coefficient de conductivité thermique : (EN13165)  $\lambda$ D : 0,022 W/(m.k).  
Réaction au feu selon EN13501-1-1 : Classe E.  
Réaction au feu 'end-use' selon 13501-1 : B\*s2, d0 (acier)  
Réaction au feu selon KB 19/12/1997 : A1 (Belgique)

#### AGRÈMENTS TECHNIQUES

Belgique : AT G 2726 - AT G 2727 - AT G H867

**8€  
8,95** la pièce



#### COUTEAU SPÉCIAL POUR MATÉRIEL ISOLANT

Lame avec denture double. Dimensions 280 x 19 x 0,9 mm. Manche bois.  
Pour couper laine de verre, laine de roche, styropor et mousse en plastique.



**19€  
19,99** la pièce

#### ÉTAI EXTENSIBLE

Lève-plaque variable en longueur de 160 à 290 cm.  
Facile à utiliser avec patins en caoutchouc antiglissant.



# 20 JOURS SPÉCIAL ISOLATION

DU 5 AU 24 OCTOBRE 2015

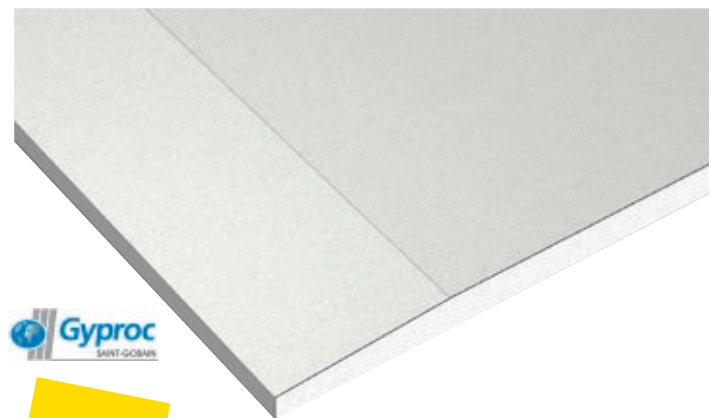


**7€  
7,75** le m<sup>2</sup>

Soit le rouleau de 3,60 m<sup>2</sup> : 27,90 €

#### LAINE DE VERRE HOMETEC 35 ÉP. 180 MM

Panneau roulé de laine de verre NU semi-rigide. Assure une Isolation thermique performante. Résistance thermique R = 5,10 m<sup>2</sup>.K/W. Principalement en combles aménagés. Dimensions : 3000 x 1200 mm.



**2€  
2,39** le m<sup>2</sup> en ép. 9,5 mm

Soit la plaque de 1,56 m<sup>2</sup> : 3,73 €

#### PLAQUE DE PLÂTRE

2600 x 600 mm. 2 bords amincis.  
Épaisseur 9,5 mm pour revêtements muraux par collage plâtre.  
Existe aussi en épaisseur 12,5 mm : pour revêtement de cloisons de séparation légères, de bardages et de plafonds sur sous-structures en bois et en métal.

## MATERFOR..

Chemin d'accès 36 - 1190 Bruxelles  
tel : 02/376 41 40 - fax : 02/333 09 60  
[www.materfor.be](http://www.materfor.be)

# 20 JOURS SPÉCIAL ISOLATION

DU 5 AU 24 OCTOBRE 2015



**1**  
AN  
GARANTIE



**229** €  
la pièce

Taxe RECUPEL : 0,21 € incluse

### PERCEUSE VISSSEUSE SANS FIL BS18 QUICK

2 batteries Li-Power 18 volts en 2,0 Ah. 48 Nm. 0-450/0-1600 trs/min. Mandrin Quick. Chargeur rapide AirCooled ASC 30-36. Éclairage LED. Accroche ceinture.



**17,99** €  
le kit

### KIT EMBOUTS DE VISSAGE

Composé de : 44 embouts, 2 porte-embouts, 1 adaptateur 1/4, 4 mèches à bois, 4 douilles et 1 fraiseur.



**149** €  
la pièce

Taxe RECUPEL : 0,21 € incluse

### PONCEUSE EXCENTRIQUE SXE 3125

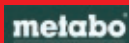
310 W. 4000-12000 trs/min. Oscillation : 3 mm. Carter fonte d'aluminium. Poignée caoutchoutée pour une bonne prise en main. Sac de collecte des poussières facile à vider.



**1**  
AN  
GARANTIE

## 1<sup>ER</sup> PRIX, QUALITÉ PRO

**1**  
AN  
GARANTIE



**139** €  
la pièce

Taxe RECUPEL : 0,21 € incluse

### SCIE SAUTEUSE STEB 70 QUICK

570 W. 900-3300 trs/min. Système pendulaire 4 positions. Épaisseur max bois/métaux NF/acier : 70/20/6 mm.



**+ 20 lames  
OFFERTES!**

23612 HCS "Professional" Holzwood metabo



**15,99** €  
le kit

### KIT VIS ET CHEVILLES 300 PIÈCES

Composé de :

- 50 chevilles UX 6,
- 50 vis 4,5x50 mm,
- 25 chevilles UX 8,
- 25 vis 5x65 mm,
- 50 chevilles SX 6,
- 50 vis 4,5x45 mm,
- 25 chevilles SX 8,
- 25 vis 5x50 mm.



**1<sup>ER</sup> PRIX,  
QUALITÉ PRO**

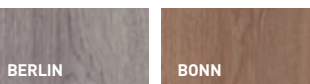


**4,99 €** la pièce en 2 x 3 m

**15,99 €** la pièce en 4 x 5 m

**BÂCHE À OUILLETS**

140 g/m<sup>2</sup>. Multi-usage en polyéthylène lissé pour protéger votre matériel et matériaux entreposés à l'extérieur. Ouillet aluminium pour fixation.



**HDM**

**7,50 €** le m<sup>2</sup>

**20 ANS GARANTIE**

Soit le paquet de 2,39 m<sup>2</sup> \* : 17,93 €

**REVÊTEMENT DE SOL STRATIFIÉ 7 MM**

Lame 1376 x 193 x 7 mm, montage facile avec système click, facile d'entretien, pour pose sur chauffage par le sol.

**HDM**

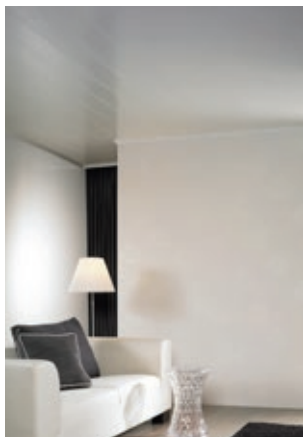
**10,50 €** le m<sup>2</sup>

**10 ANS GARANTIE**

Soit le paquet de 1,20 m<sup>2</sup> \* : 12,60 €

**LAMBRIS DÉCORATIF AVANTI BLANC CRISTAL 10 MM**

MDF avec languette Fit-Fix® - Quatre côtés chanfreinés et arrondis. Convient pour les cuisines et salles de bain, possibilité d'encastrer des spots. Dimensions : 1190 x 168 x 10 mm.



**20 JOURS SPÉCIAL ISOLATION**

DU 5 AU 24 OCTOBRE 2015

**13,95 €** la pièce

**SALCO PROFESSIONAL**



**CORDEAU DE TRAÇAGE 30 M CLP30**

Enrouleur automatique. Cordon en polyester en multifilaments à triple torsion. Rangement intégré des crochets. Clip ceinture en inox.

**14,99 €** la pièce

**SALCO PROFESSIONAL**



**NIVEAU À BULLE 60 CM**

Plastique expansé rouge spécial. Forme rectangulaire. 1 fiole horizontale. 1 fiole verticale.

**5,90 €** la pièce

**LUM**



**HANDY LED 24**

Éclairage de chantier 24 LED dimensions 210 x 60 x 30 mm. Fixation par crochet et par aimant - Classe III - IP20. Fonctionne avec 3 piles 1,5 V AA (incluses) - Autonomie 12 heures environ.

**0,99 €** la paire

**VISIBLY**



**GANTS TRICOT FIN**

Enduction nitrile. Nylon/nitrile. Tailles : 6, 7, 8, 9, 10 selon point de vente.

**7,59 €** la pièce

**Recta VIT**



**COLLE DE MONTAGE EASY FIX**

Pour tous les encollages dans les constructions à sec. Idéale pour coller les panneaux d'isolation, les plaques de plâtre, le béton cellulaire et autres matériaux de construction. Classe de feu B2. Séchage rapide. Expansion immédiate. Prête à l'emploi. Bombe de 750 ml.

\* Selon point de vente

## ESCALIER - PEINTURE



SÉLECTION  POUR

 FAKRO®

SA TRAPPE À ISOLATION  
RENFORCÉE. U = 1,1 W/m².K.

**159** €  
la pièce

### ESCALIER ESCAMOTABLE LWK KOMFORT+

Dimensions trémie : 1,2 x 0,70 m. Hauteur jusqu'à 2,80 m. Équipé d'une échelle en bois pliable à 3 parties et d'une trappe isolée blanche. Embouts de protection. Joint périphérique. Main courante. Marches anti-dérapantes alignées par rapport aux limons. Montage facile. U = 1,1 W/m².K. Suivant la norme NBN EN 14975.



# MATERFOR..

Chemin d'accès 36 - 1190 Bruxelles  
tel : 02/376 41 40 - fax : 02/333 09 60  
[www.materfor.be](http://www.materfor.be)



**+ 50 %  
GRATUIT**

**15,99** € le bidon de 4 L + 50% gratuits

Soit le litre : 2,67 €

### BLUE PAINT PRIMER MUR ET PLAFOND

Sous-couche blanche pour plâtre neuf, plaques de plâtre cartonnées et fonds anciens en bon état. Bon pouvoir couvrant.

# MATERFOR..

Chemin d'accès 36 - 1190 Bruxelles  
tel : 02/376 41 40 - fax : 02/333 09 60  
[www.materfor.be](http://www.materfor.be)

Offre valable du 5 au 24 Octobre 2015. Les illustrations et photos ne sont données qu'à titre d'indication et ne constituent nullement des documents contractuels. Textes et prix valables à partir de la date de distribution ou de parution public décidée pour chaque magasin jusqu'à la date de fin de la promotion. Sous réserve de hausses indépendantes de notre volonté pour certains produits dérivés du pétrole (produits en PVC), du fer, de l'acier et du bois. Sous réserve d'erreurs typographiques. Prix TVAC conseillés et emportés, paiement comptant. Les articles en promotion sont susceptibles de changer selon l'évolution technique ou le référencement sans préavis. Si un produit venait momentanément à être en rupture de stock avant la fin de la promotion, vous pourriez le commander au même prix. Les marques proposées par produit sont données à titre indicatif et sont référencées selon les points de vente. Pour respecter l'environnement, ce document a été imprimé avec des encres sans métaux lourds. Ne pas jeter sur la voie publique. Siret 377 601 869 000 11. TOUT FAIRE S.A. - RCS B 377 601 869. Réalisation : - RCS Mulhouse B 399 372 465. [5870]. Editeur responsable : TOUT FAIRE SA. Route de Paris, CS 50205, F-55105 VERDUN Cedex. Gestion des taxes communales sur la distribution : Médiapub s.a. rue de l'Artisanat 1 - 1400 Nivelles - Tél. : 067/890.280.



# TOUT FAIRE MATERIAUX

## GAGNEZ EN SAVOIR-FAIRE